

NetHelper 

PC근로시간관리 솔루션

기업 경쟁력 강화 프로젝트, “PC-OFF 제도”

INDEX



도입배경

야근, 업무효율적이며 경쟁력이 있는 것일까?



도입목적

PC근로시간관리체계 구축으로 기업경쟁력 강화



도입사례

근무환경 개선, 기업 경쟁력 강화 사례



기대효과

PC근로시간관리 체계구축에 따른 기대효과



제품소개

제품 소개 및 세부기능



레퍼런스

NetHelper 7.0 도입 주요 고객사

도입배경

야근, 업무 효율적이며 경쟁력 있는 것일까?



일상화된 야근,



정말, 업무 효율적이며,
경쟁력이 있는 것일까?

도입배경

법 개정을 통해 근무시간이 단축됩니다.

2018년 2월 27일 국회 환경노동위원회는 주당 법정 근로시간을 68시간에서 52시간으로 단축하는 내용을 포함하는 근로시간 단축안의 근로기준법 개정안을 처리했습니다. 이로 인해 사업장과 공공기관은 오는 7월 1일부터 주당 근로시간 52시간을 지켜야 합니다.

(현행) 68시간



(개정안) 52시간

평일
40시간

평일 연장
12시간

주말
16시간

1일 8시간, 1주일 40시간 + 1주일 12시간 초과근로 금지 (휴일 미포함)

평일
40시간

연장 근로
12시간

1일 8시간, 1주일 40시간 + 1주일 12시간 초과근로 금지 (휴일포함)

도입배경

법 개정을 통해 근무시간이 단축됩니다.

근로시간 단축 적용 시기는 300인 이상 사업장 및 공공기관은 2018년 7월 1일부터 먼저 시행하고, 이하 사업장은 순차적으로 근로시간 단축을 적용해야 합니다.



〈‘근로시간 개정안’ 시행시기〉

300인 이상 사업장, 공공기관	2018.7.1.부터
50인 이상 299인 사업장	2020.1.1 부터
5인 이상 49인 사업장	2021.7.1 부터

* 법을 어길시 2년 이하의 징역이나 2천만원 이하의 벌금형 부과 (예정)

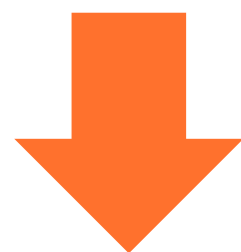
도입배경

법 개정을 통해 근무시간이 단축됩니다.

근로시간 단축적용 예외업종을 대폭 축소 및 폐지할 예정입니다.

<근로시간 단축 특례업종>

기존 26종



5 종

육상운송 및 파이프라인 운송업

수상운송업

항공운송업

기타 운송관련 서비스업

보건업

도입목적

직장인들이 일과 가정생활의 균형 정도가 높다고 느낄때...



현 직장에 계속
다니기를 원하는 경우
거의 **2배**
(79% 대 44%)



직장에
매우 헌신적인 경우
거의 **4배**
(43% 대 11%)



건강
상태가 좋은 경우
거의 **2배**
(35% 대 19%)



HR 전문가
거의 **97%**가
생산성이 같거나
높다고 주장



주 1회 재택근무를
하는 직원 개개인에
대해 **650만원**이
넘는 운영비 절감

일상적이고 강압적인 야근 많은 경우 보다,
유연하고 자율성이 보장된 근로시간을 제공하는 경우가
다양한 측면에서 기업의 경쟁력을 높이는 긍정적인 요인으로 작용

출처: 고용노동부

도입목적

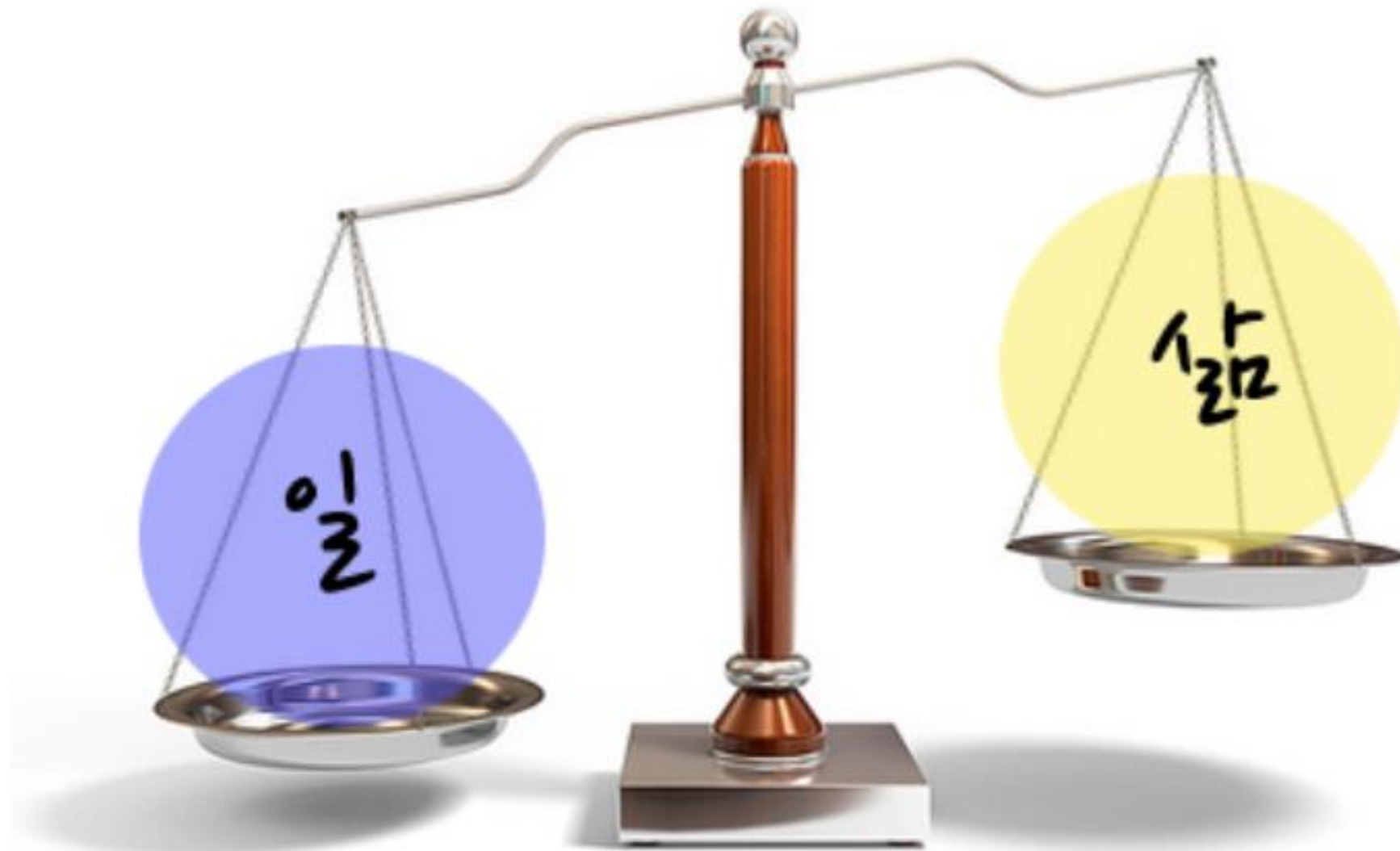
PC근로시간관리체계 구축으로 기업경쟁력 강화



PC근로시간관리 솔루션



“정시퇴근 PC-OFF 투명한 시간외 근무 관리”



**“지연&눈치퇴근
불필요야근 등 축소유도”**



**“인력 유지/관리 비용 절감
및 기업경쟁력 강화”**

도입사례

근무환경 개선, 기업 경쟁력 강화 사례

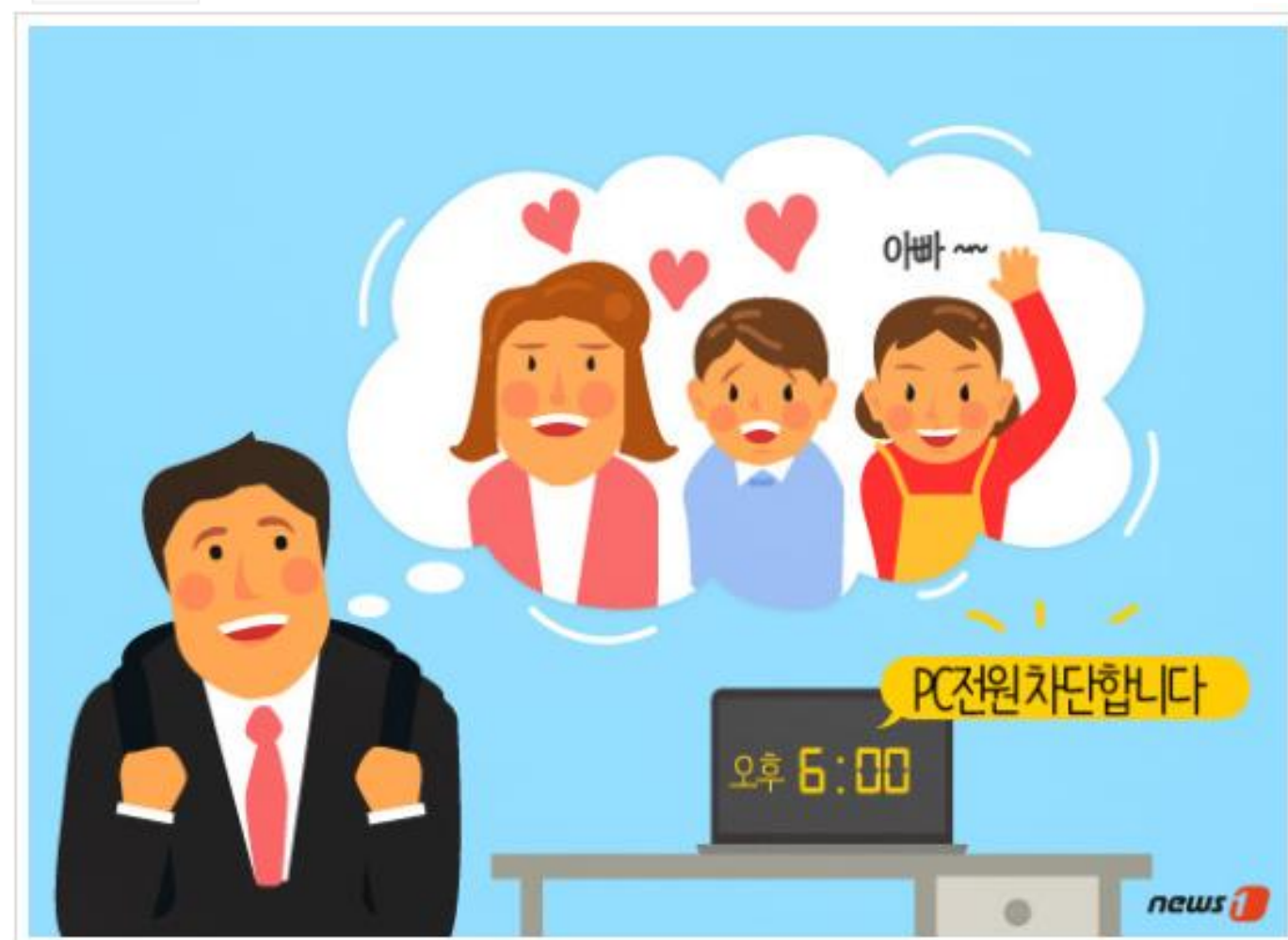
최근 중앙부처 뿐만이 아니라 공기업, 금융, 기업 등 다양한 곳에서 **기업경쟁력 강화**의 일환으로 야근과 연장근무가 일상화된 근무환경을 개선해 업무효율을 높이고, 퇴근 후 가족들과 시간을 함께 하는 등 **일과 가정 양립**(일가양득)에 대한 관심이 부쩍 높아지고 있는 추세입니다.

news1 뉴스
KOREA

K부처(중앙부처)



'PC오프제' 관가 상륙...고용노동부 첫 도입 뉴스 | 2015.01.08 | 네이버뉴스 | [🔗](#)
고용노동부는 매주 수요일 오후 6시 개인용컴퓨터(PC)가 자동으로 꺼지는 'PC오프(PC-OFF)제'를 올 상반기부터 본부를 비롯해 지방 고용노동관서까지 확대할 계획이라고 8일 밝혔다. PC오프제는 지정된 시간에 맞춰 모든...



매일경제

H공사(공기업)



한국수자원공사, 비효율 회의 자료요구 개선...조직문화 혁신
매일경제 | 83면 7단 | 2015.10.22 | 네이버뉴스 | [🔗](#)
나머지 평일과 공휴일도 PC-OFF 시스템을 도입하여 일과 가정이 양립할 수 있도록 지원하고 있다. K-water는 '소통'을 모든 조직문화 개선활동을 위한 근간으로 보고, 다양한 소통 활동을 통해 긍정적인 조직문화 확산...



◆ 일하기 좋은 100대 기업 / 3년 연속 대상 ◆

dongA.com 뉴스

H백화점(유통)

뉴스 > 경제 > 경제일반 [▼](#)

“컴퓨터 off, 휴가 on”

김범석 기자, 최고야기자 | 입력 2015-07-20 03:00:00 | 수정 2015-07-20 04:21:18

경제 신문
디지털타임스

I생명, K카드(금융)

정치·경제

오후 7시면 PC·에어컨 `off`... 금융권의 신선한 변화

오후 6~7시면 PC·에어컨 오프
ING생명·비자코리아, 제도 시행
신동규 기자 dkshin@dt.co.kr | 입력: 2015-07-21 13:09
[2015년 07월 22일자 6면 기사]

아시아경제


s전자(제조)

6시 땡하면 OFF 되는 '신데렐라 PC'...삼성의 '가화만사성' 경영

최종수정 2014.05.29 11:19 기사입력 2014.05.29 10:31

기대효과

PC근로시간관리체계 구축에 따른 기대효과

회사 측면	근로자 측면
 업무 효율 및 생산성 향상	 눈치퇴근&불필요한 야근 축소
 채용, 이직등 인원 유지/관리비용 감소	 열정, 집중력 상승
 대외 회사 이미지 개선	 이직률 감소, 평균근속기간 상승
 투명한 초과근무 운영에 따른 비용절감	 일과 조직에 대한 애사심과 만족감 강화
 활기차고 탄력적인 조직 분위기	 업무 피로도 감소, 업무 성취감 고취
 <u>기업 경쟁력강화</u>	 근로의욕 상승

제품소개

PC근로시간관리 및 패밀리 제품군



PC근로시간관리 분야

- 근로시간 설정 및 현황관리
- 근로 외 시간 PC 통제 설정
- 휴일 제어 설정
- 초과근로 신청 및 결재 관리
- PC사용 통제에 따른 메시지 설정
- 탄력 근로시간 관리
- 특수근로시간 관리



IT자산관리 분야

- SW정보취합,모니터링 및 통제
- SW설치차단 (Black & White List)
- HW부속품 변동이력 관리
- 바코드, RFID 연계 실물장치관리
- SW 및 파일배포
- 전원(근무) 절전관리
- 불법SW 및 라이선스 관리



PC보안관리 분야

- 이동식 저장매치 통제 및 암호화
- 망간 혼류 방지
- 비인가 사이트 접속 통제
- PC 취약점점검, 개선
- 문서저장통제 및 강제삭제
- 개인정보문건 탐색, 삭제, 암호화
- 미인가 장치 내부네트워크 접속 통제
- OS보안패치
- Windows, SW이벤트로그 취합



장애처리 분야

- 원격지 PC상태 모니터링
- 원격화면 제어
- 시스템 백업/복구

세부기능 소개

PC근로시간관리 기능표

근로시간 설정	PC통제	초과근로 관리	특수근로 관리
<ul style="list-style-type: none">출/퇴근 시간 설정업무 예비시간 설정공휴일 설정야간/조간 근로 설정근로시간 알림근로종료 알림탄력근로 시간 설정근로시간 현황 관리	<ul style="list-style-type: none">근로시작 전 통제근로종료 후 통제초과근로 후 통제휴일 근로 통제근로종료 유도 정책PC통제, 종료 알림강제 PC잠금강제 PC종료	<ul style="list-style-type: none">초과근로 현황 관리초과근로 신청/결재초과근로 자동&수동 승인임시근로 사용승인초과근로 알림(반복)PC통제, 종료 알림초과근로 관리자 지정요청/대기/결과 현황	<ul style="list-style-type: none">특수근로 시간 설정특수근로 강제PC 잠금특수근로 강제PC 종료휴일근로 정책 설정특수근로 휴일 통제특수근로 예비시간 설정특수근로 종료 유도 정책특수근로 연장신청/결재

세부기능 소개

기본 근로시간 정책 생성 및 수정

기업의 기본 근로시간(출근/퇴근)을 정책 템플릿으로 생성하여 전체/그룹/개인에게 적용할 수 있으며, 이렇게 정의된 기본 근로시간을 기준으로 PC의 사용량을 모니터링하여 일, 주, 월 단위의 근로시간을 합산하여 볼 수 있을 뿐아니라 근로종료시 PC강제잠금, PC강제종료 등의 강제력이 있는 “근로종료 유도기능”으로 초과근로를 최소화 하고, 기본 근로시간을 효과적으로 관리 할 수 있습니다.

기본 근로시간 정책 생성

근로시간 정책 생성 및 수정

근로시간 정책을 통해 출/퇴근 시간을 설정할 수 있습니다. 설정된 정책을 기반으로 출/퇴근 관리 및 퇴근 제어 설정을 통해 퇴근을 관리할 수 있습니다.
*퇴근 시간의 경우 오프라인 시간을 기준으로 하기 때문에 실제 퇴근시간과 차이가 있을 수 있습니다.

정책목록

- 근로시간 정책
 - TEST
 - 컴퓨터 종료
 - bvv
 - 민우test
 - TTTTTEST
 - 20151030
 - 기본근로시간 및 초과근로관리**
 - 유연근로 및 탄력근로관리
 - 출산휴가 및 육아휴직근로 관리
 - 고대 및 선택적근로 관리
 - 연차확인 및 휴가 근로 관리
 - 장시간 직무분할 근로 관리
 - 고대 및 특수업종 근로 관리

정책정보

정책명: 기본근로시간 및 초과근로관리

정책생성: 정책삭제: 정책명 수정

근로시간

근로시간은 출/퇴근을 지정하는 기간입니다. 출근 예비시간은 출근 전에 통제하지 않는 시간이며, 퇴근 대기시간은 퇴근 후 통제하지 않는 시간입니다.

우선순위	반복주기	일정	출근시간	출근...	퇴근시간	퇴근대...	근로종...	메시지	근로종...	반복주기
1	매일		09:00	30 분	18:00	30 분	텍스트	근로종...	1 분	0 분

근로 외 시간 PC사용통제

근로종료 제어설정

사용안함
☒ 컴퓨터 잠금
☐ 컴퓨터 종료

컴퓨터 잠금입니다.

연장 근무 사용 설정

사용자가 연장근무를 신청하고 자동승인되는 기능입니다.

☒ 사용안함
☐ 임시 사용승인
☒ 사용자 요청 자동승인
☐ 관리자 지정 자동승인
☐ 관리자 지정 수동승인

☒ 연장근무 안내 메시지
 메시지 등록
☐ 반복알림 0 분

수정 저장 종료

출/퇴근 시간설정

근로시간 추가

근로 시간 및 주기 설정

출/퇴근 시간 및 근무일을 입력할 수 있으며, 예비시간을 등록하여 출근 전, 퇴근 후에 컴퓨터를 사용할 수 있는 여유 시간을 지정할 수 있습니다.

반복 주기: 매일

출근 시간: 09:00 출근 예비 시간: 0 시간

퇴근 시간: 18:34 퇴근 예비 시간: 0 시간

근로 종료 알림

퇴근 시간 전 사용자에게 퇴근 시간을 알려주는 기능입니다.

☒ 사용안함
☐ 일반 텍스트 알림
☐ 실행 파일(exe) 실행
☐ 하이퍼링크 실행

확인 취소

근로 종료 알림

근로종료 정책입니다.

퇴근 전 알림(분): 1

☐ 다시 알림(분): 0

파일명: ...

퇴근 전 알림(분): 1

☐ 다시 알림(분): 0

☐ 관리자 권한으로 실행(Windows VISTA 이상)

http://

퇴근 전 알림(분): 1

초과근무 관리설정

지정된 시간만큼 PC사용을 임시 허가한 뒤 컴퓨터를 제어합니다.

☒ 연장근무 안내 메시지

임시사용 방법

☐ 메시지 등록
☐ 반복알림 0 분

☐ 분 사용 후 컴퓨터 종료
☐ 업무 연장 링크
 링크 등록

관리자가 설정한 시간과 횟수만큼 연장 근무를 자동 승인 합니다.

☒ 연장근무 안내 메시지

자동승인 방법

☐ 메시지 등록
☐ 반복알림 0 분

기본 연장 시간(분):
 승인 횟수 제한(회):

세부기능 소개

특수 근로시간 정책 생성 및 수정

임산부 근로정책, 유연 근로정책, 탄력 근로정책, 시간제 및 교대 근로 정책 등 기업의 기본 근로방식 외 다양한 형태의 근로방식에 대한 근로시간과 PC사용 통제정책을 설정하여, 그룹/개인에게 적용함으로써 제도상 지원하고 있는 근로 정책을 준수하고, 유연한 근로시간 활용에 따른 업무생산성 향상 및 근로의욕 증가를 유도할 수 있습니다.

특수 근로시간 정책 생성

근무시간 정책을 통해 출/퇴근 시간을 설정할 수 있습니다. 설정된 정책을 기반으로 출/퇴근 관리 및 퇴근 제어 설정을 통해 퇴근을 관리할 수 있습니다.
*퇴근 시간의 경우 오프라인 시간을 기준으로 하기 때문에 실제 퇴근시간과 차이가 있을 수 있습니다.

정책목록

- 근무시간 정책
 - TEST
 - 컴퓨터 종료
 - bvv
 - 민우test
 - TTTTTEST
 - 20151030
 - 법정근로시간 및 초과근로관리
 - 유연근로 및 탄력근로관리
 - 출산휴가 및 육아휴직근로 관리
 - 교대 및 선택적근로 관리
 - 연차축진 및 휴가 근로 관리
 - 장시간 직무분할 근로 관리
 - 교대 및 특수업종 근로 관리

정책정보

정책명: 유연근로 및 탄력근로관리

정책상세: [버튼] 정책삭제: [버튼] 정책명 수정: [버튼]

기본설정 | 예외설정 | 휴일제어설정

예외 근무시간
예외 근무시간은 기본 근무시간 보다 우선적으로 동작하는 기간입니다.

우선순위	반복주기	일정	출근시간	출근...	퇴근시간	퇴근대...	근무종...	메시지	근무종...	반복주기
1	매일		09:47		18:47		사용안함		0 분	0 분

추가: [버튼] 수정: [버튼] 삭제: [버튼]

근로 외 시간 PC사용통제

근로 외 시간 PC사용통제는 설정되며, 근무 외 시간 제어 설정은 퇴근 시간 이후에 컴퓨터 사용을 통제하는 설정입니다.

근무종료 제어설정

사용안함: [radio] 컴퓨터 잠금: [radio] 컴퓨터 종료: [radio]

컴퓨터 잠금: [text: 컴퓨터 잠금입니다.]

연장 근무 사용 설정

사용안함: [radio] 임시 사용승인: [radio] 사용자 요청 자동승인: [radio] 관리자 지정 자동승인: [radio] 관리자 지정 수동승인: [radio]

수정: [버튼] 저장: [버튼] 종료: [버튼]

특수근로 출/퇴근 시간설정

근무기간 및 주기 설정

출/퇴근 시간 및 근무일을 입력할 수 있으며, 예비시간을 등록하여 출근 전, 퇴근 후에 컴퓨터를 사용할 수 있는 여유 시간을 지정할 수 있습니다.

반복 주기: [매일]

출근 시간: 09:00 | 출근 예비 시간: [설정 방법: 상대시간] [0] 시간

퇴근 시간: 18:34 | 퇴근 예비 시간: [설정 방법: 상대시간] [0] 시간

근무 종료 알림

퇴근 시간 전 사용자에게 퇴근 시간을 알려주는 기능입니다.

사용안함: [radio] 일반 텍스트 알림: [radio] 실행 파일(exe) 실행: [radio] 하이퍼링크 실행: [radio]

확인: [버튼] 취소: [버튼]

특수근로 종료 알림

근무종료 정책입니다.

퇴근 전 알림(분): [1]

다시 알림(분): [0]

파일명: [text:]

퇴근 전 알림(분): [1]

다시 알림(분): [0]

[관리자 권한으로 실행(Windows VISTA 이상)]

http:// [text:]

퇴근 전 알림(분): [1]

특수근로 연장 관리설정

지정된 시간만큼 PC사용을 임시 허가한 뒤 컴퓨터를 제어합니다.

[x] 연장근무 안내 메시지

임시사용 방법: [text:] 분 사용 후 [컴퓨터 종료]

메시지 등록: [버튼]

반복알림: [0] 분

업무 연장 링크: [text:] 링크 등록: [버튼]

관리자가 설정한 시간과 횟수만큼 연장 근무를 자동 승인 합니다.

[x] 연장근무 안내 메시지

자동승인 방법: 기본 연장 시간(분): [text:] 승인 횟수 제한(회): [text:]

메시지 등록: [버튼]

반복알림: [0] 분

세부기능 소개

휴일 근로시간 정책 생성 및 수정

기본 및 특수 근로에 대한 연장선으로 휴일 근로에 대한 관리 정책을 별도로 정책 템플릿을 생성하여 전체/그룹/개인에게 적용할 수 있으며, 이렇게 적용되는 휴일 근로 정책은 법정&사내 공휴일을 기준으로 기본 및 특수 근로시간 정책보다 우선 적용되도록하여 관리 할 수 있습니다.

휴일 근로시간 정책 생성

근로시간 정책 생성 및 수정

근로시간 정책을 통해 출/퇴근 시간을 설정할 수 있습니다. 설정된 정책을 기반으로 출/퇴근 관리 및 퇴근 제어 설정을 통해 퇴근을 관리할 수 있습니다.
*퇴근 시간의 경우 오프라인 시간을 기준으로 하기 때문에 실제 퇴근시간과 차이가 있을 수 있습니다.

정책목록

근로시간 정책
TEST
컴퓨터 종료
bvv
민우test
TTTTTEST
20151030
법정근로시간 및 초과근로관리
유연근로 및 탄력근로관리
출산휴가 및 육아휴직근로관리
고대 및 선택적근로관리
연차축전 및 휴가 근로관리
장시간 직무분할 근로관리
고대 및 특수입종 근로관리

정책정보

정책명 유연근로 및 탄력근로관리

정책상세

정책삭제

정책명 수정

기본설정

예외설정

휴일제어설정

휴일기간

휴일기간은 법정 휴일 및 사내 휴일을 관리할 수 있습니다. 관리된 휴일은 기본 근무기간과 예외 근무기간 보다 우선적으로 통제 됩니다.

번호

반복주기

일정

휴일명

1

탄력 상 휴일

법정 상 휴일

휴일 외 시간 PC사용통제

사용안함

컴퓨터 잠금

컴퓨터 종료

컴퓨터 잠금입니다.

휴일 근무 사용 설정

사용안함

임시 사용승인

사용자 요청 자동승인

관리자 지정 자동승인

관리자 지정 수동승인

수정

저장

종료

휴일근로 출/퇴근 시간설정

휴일 추가

휴일을 추가할 항목을 선택하여 주시기 바랍니다.

휴일 종류 법정 공휴일

확인

취소

법정&사내 공휴일

2015년 공휴일 (총 66일)			2015년 달라지는 제도			2015년 달력보기		
명칭	날짜	요일	명칭	날짜	요일			
신정	1월 1일	목	광복절	8월 15일	토			
설날(연휴)	2월 18일 ~ 20일	수 ~ 금	추석(연휴)	9월 26일 ~ 29일	토 ~ 화 (화 - 대체공휴일)			
삼일절	3월 1일	일	개천절	10월 3일	토			
어린이날	5월 5일	화	한글날	10월 9일	금			
석가탄신일	5월 25일	월	크리스마스	12월 25일	금			
현충일	6월 6일	토						

공휴일 설정

번	구분	일자	휴일명
1	양력	11월10일	11

불러오기

추가

삭제

휴일근로 연장 관리설정

지정된 시간만큼 PC사용을 임시 허가한 뒤 컴퓨터를 제어합니다.

☒ 연장근로 안내 메시지

메시지 등록

☐ 반복알림

0

분

임시사용 방법

분 사용 후 컴퓨터 종료

☐ 업무 연장 링크

링크 등록

관리자가 설정한 시간과 횟수만큼 연장 근무를 자동 승인 합니다.

☒ 연장근로 안내 메시지

메시지 등록

☐ 반복알림

0

분

자동승인 방법

기본 연장 시간(분)

승인 횟수 제한(회)

세부기능 소개

초과 근로 신청 및 처리 현황 관리

기본 및 특수 근로에서 정해진 근로시간을 초과한 근로시간에 대해 HRM(Human Resource Management)에 대한 결재 권한을 가진 부서에 초과 근로 요청을 하고 이에 대한 결재 및 이력 현황을 관리 함에 따라 체계적이고 투명한 초과 근로관리를 할 수 있도록 지원하여, 불필요한 초과근로에 따르는 불필요한 예산을 효과적으로 절감 할 수 있습니다.

초과근로 요청 관리

초과 근무 요청 관리

요청현황 요청 처리 현황

초과근로 요청은 사용자가 요청한 연장근로 및 휴일근로 요청내역을 관리자가 확인할 수 있습니다. 관리자는 요청내용을 확인한 후 초과근로 요청을 승인 또는 반려할 수 있습니다.

요청 대기 목록

검색조건 기간지정 2015-07-01 ~ 2015-11-24 전체

번호	요청일시	요청자	소속그룹	요청제목
1	2015-11-10 09:39:06	10 x64	영업부	srwr
2	2015-11-10 09:43:11	7 x64	영업부	cfdsa

요청 현황 및 답변

요청정보

요청일시 2015-11-10 09:39:06

요청자 10 x64

소속그룹 영업부

요청제목 srwr

시작일시 2015-11-10 09:38:00

종료일시 2015-11-10 09:43:00

요청사유 ezdsa

답변정보

답변일시 2015-11-24 15:53

결재자

소속그룹

결재구분 반려

결재사유

답변

닫기

초과근로 요청 처리 현황

초과 근무 요청 관리

요청현황 요청 처리 현황

사용자가 신청한 초과근로 요청을 처리한 결과 및 이력을 검색하여 확인할 수 있습니다.

요청 대기 목록

검색조건 전체 기간지정 2015-07-01 ~ 2015-11-24 전체

번호	요청일시	요청자	소속그룹	결재구분	승인종류	요청제목
1	2015-09-30 17:41...	8.1 x64	영업부	승인	사용자 자동	sdt
2	2015-10-01 10:31...	7 x64	영업부	승인	사용자 자동	TEST
3	2015-10-07 10:18...	jang8	JYJ	승인	사용자 자동	asdasdasdasd
4	2015-10-07 10:21...	jang8	JYJ	승인	사용자 자동	asdsad
5	2015-10-07 10:30...	jang8	JYJ	승인	사용자 자동	adas
6	2015-10-07 10:49...	jang7	JYJ	승인	사용자 자동	asdsa
7	2015-10-07 10:54...	jang7	JYJ	승인	사용자 자동	adas
8	2015-10-07 14:21...	jang7	JYJ	승인	사용자 자동	asd
9	2015-11-07 13:06...	8.1 x64	영업부	승인	사용자 자동	5132
10	2015-11-07 13:11...	8.1 x64	영업부	승인	사용자 자동	15
11	2015-11-07 13:13...	7 x64	영업부	승인	사용자 자동	17
12	2015-11-07 13:15...	10 x64	영업부	승인	사용자 자동	19
13	2015-11-07 13:18...	8.1 x64	영업부	승인	사용자 자동	thrf
14	2015-11-07 13:27...	8.1 x64	영업부	승인	사용자 자동	rew
15	2015-11-07 13:29...	7 x64	영업부	승인	사용자 자동	TEST
16	2015-11-07 13:29...	10 x64	영업부	승인	사용자 자동	dsta
17	2015-11-07 13:30...	8.1 x64	영업부	승인	사용자 자동	dd
18	2015-11-07 13:34...	8.1 x64	영업부	승인	사용자 자동	iuhb
19	2015-11-07 13:52...	10 x64	영업부	승인	사용자 자동	ttttt
20	2015-11-07 14:06...	10 x64	영업부	승인	사용자 자동	sd
21	2015-11-07 14:49...	8.1 x64	영업부	승인	사용자 자동	d

요청 현황 및 답변

요청정보

요청일시 2015-10-07 14:21:38

요청자 jang7

소속그룹 JYJ

요청제목 asd

시작일시 2015-10-07 14:21:28

종료일시 2015-10-31 14:21:28

요청사유 asdas

답변정보

답변일시 2015-10-07 14:21:38

결재자 jang7

소속그룹 JYJ

결재구분 승인

결재사유 asdas

닫기

세부기능 소개

통합 근로 현황판



전체/그룹/개인의 근로시간, 평균근로시간, 초과근로인원, 평균 초과근로시간, 휴일근무인원, 평균 휴일근무시간 등 다양한 형태의 근로인원 과 근로시간을 통합으로 집계할 수 있으며, 근로 종료에 따른 PC사용통제(PC강제종료, PC강제잠금)에 대한 현황을 일괄적으로 확인하여 편리하게 관리 할 수 있습니다.

통합 근로 현황판

자산관리

보안관리

패치관리

배포관리

환경관리

IP관리

프린터관리

복구관리

전원관리

Agent관리

교육관리

문서관리

환경관리

전원정책 생성 및 수정

그룹정책설정

전원관리

근무시간 정책 생성 및 수정

인쇄미리보기

CSV파일로 저장

끝내기

관리도구

기본 조직도

추가정보표시

Agent표현

NH70

내부그룹

외부그룹

회사자그룹

컴퓨터미관리그룹

통합 근로 현황판

관리도구 - [근무현황]

2015-07-01 ~ 2015-11-24

검색

번호	이름	근무시간정책	근무시간예외설정	근무인원	평균근로시간	연장근무인원	평균연장근로시간	휴일근무인원	평균휴일근로시간	총평균근로시간
1	본부			0	0 시간 00 분	0	0 시간 00 분	0	0 시간 00 분	0 시간 00 분
2	새 그룹			0	0 시간 00 분	0	0 시간 00 분	0	0 시간 00 분	0 시간 00 분
3	원아			0	0 시간 00 분	0	0 시간 00 분	0	0 시간 00 분	0 시간 00 분
4	Agent For Linux			0	0 시간 00 분	0	0 시간 00 분	0	0 시간 00 분	0 시간 00 분
5	Agent For MAC			0	0 시간 00 분	0	0 시간 00 분	0	0 시간 00 분	0 시간 00 분
6	ComBack			0	0 시간 00 분	0	0 시간 00 분	0	0 시간 00 분	0 시간 00 분
7	ekahn			0	0 시간 00 분	0	0 시간 00 분	0	0 시간 00 분	0 시간 00 분
8	Eomminwoo			0	0 시간 00 분	0	0 시간 00 분	0	0 시간 00 분	0 시간 00 분
9	Imsi			0	0 시간 00 분	0	0 시간 00 분	0	0 시간 00 분	0 시간 00 분
10	JYJ			0	0 시간 00 분	0	0 시간 00 분	0	0 시간 00 분	0 시간 00 분
11	KHS			0	0 시간 00 분	0	0 시간 00 분	0	0 시간 00 분	0 시간 00 분
12	minwoonintestgogo			0	0 시간 00 분	0	0 시간 00 분	0	0 시간 00 분	0 시간 00 분
13	minwootestgogo			0	0 시간 00 분	0	0 시간 00 분	0	0 시간 00 분	0 시간 00 분
14	NH70/내부그룹/TEST			0	0 시간 00 분	0	0 시간 00 분	0	0 시간 00 분	0 시간 00 분

근무이력조회

제어정책이력조회

대상 : Agent For Linux

번호	근무월	평균근무인원	평균근로시간	연장근무인원	연장근로시간	휴일근무인원	휴일근로시간
이 보기에서 표시할 항목이 없습니다.							

초과 근무 상세내역

보기형식

필터보기

번호	요청일시	요일	시작시간	종료시간	결재구분	승인종류
이 보기에서 표시할 항목이 없습니다.						

요청정보

소속그룹

요청자

요청사유

요청일시

PC사용통제 정책

번호

사용자명

사용자ID

소속그룹

직위

이메일

제어횟수

이 보기에서 표시할 항목이 없습니다.

번호

제어시간

제어방법

컴퓨터명

로컬IP

작업그룹

운영체제(...)

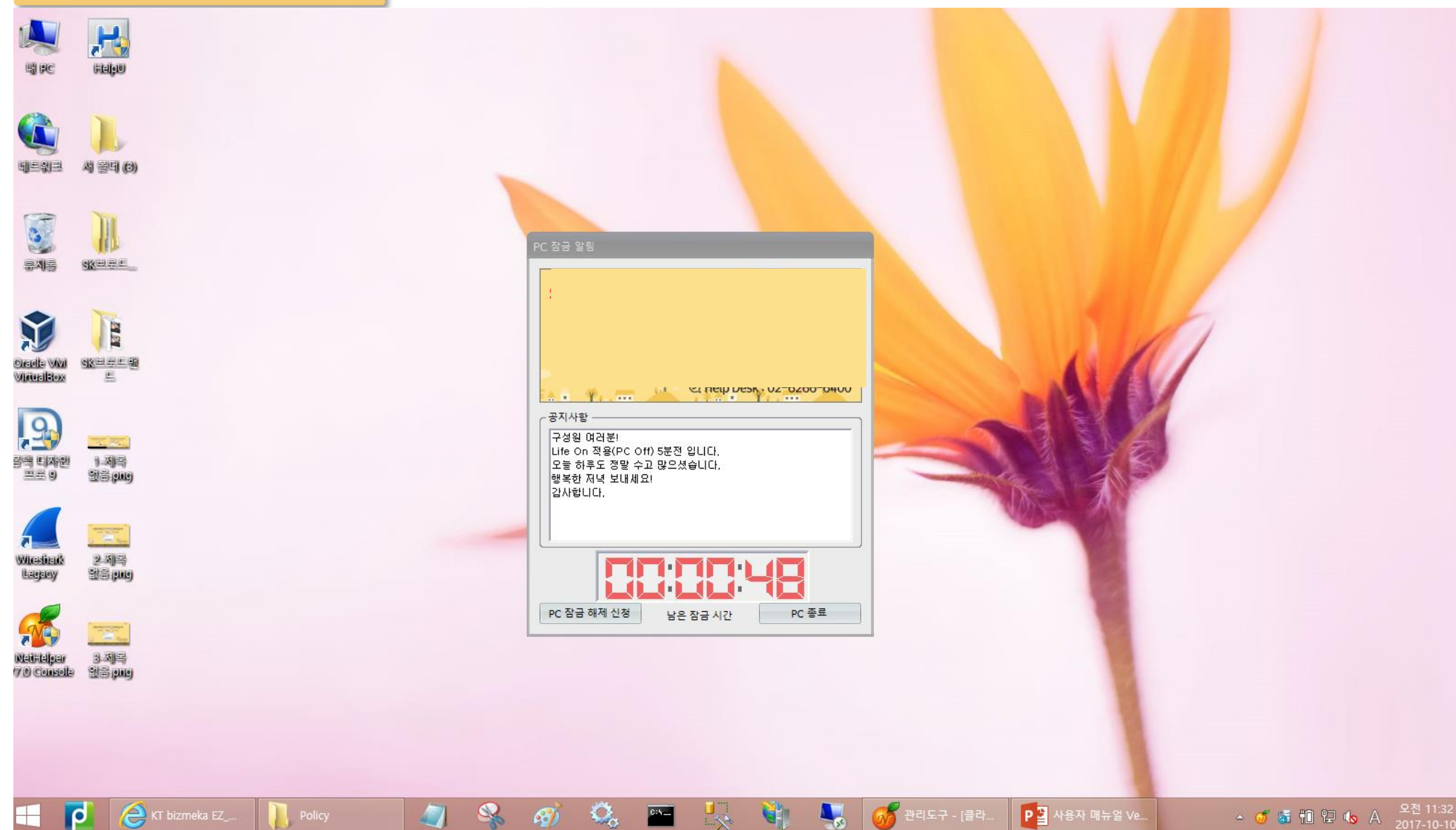
이 보기에서 표시할 항목이 없습니다.

세부기능 소개

사용자 PC 제어 알림 및 사용 통제

근무 종료에 따른 PC사용통제(PC강제종료, PC강제잠금)에 대한 알림 기능을 제공 합니다. 알림은 옵션을 통하여 텍스트, URL링크, EXE 파일 실행 등 다양 한 형태로 적용이 가능 합니다. 현황을 일괄적으로 확인하여 편리하게 관리 할 수 있습니다.

근무자 PC 화면



근무자 PC 화면 잠금



세부기능 소개

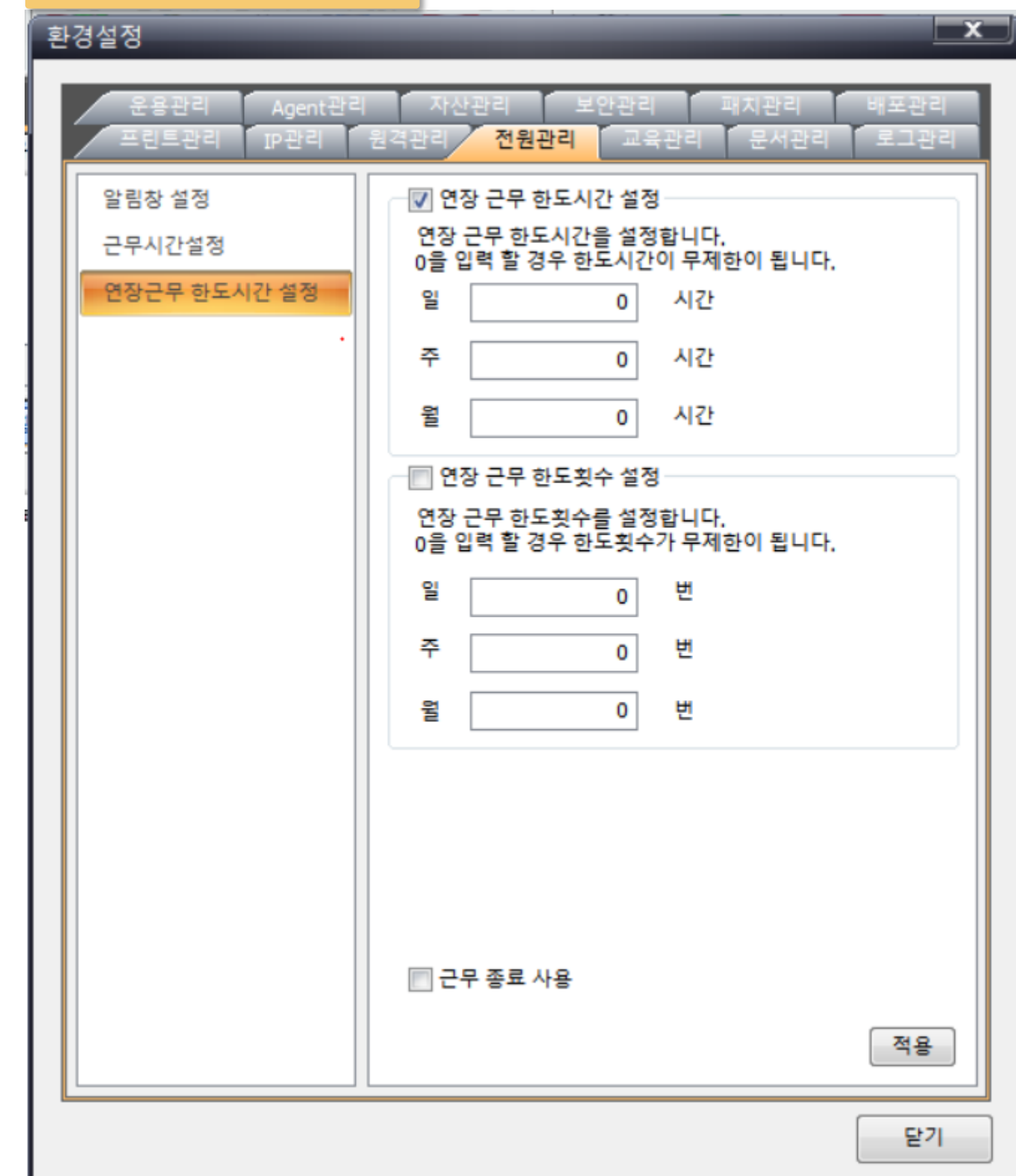
사용자 PC 추가 사용 신청

정규 근로 시간 외 추가적인 PC 사용이 필요한 경우, 사용자는 PC 잠금 해제 신청을 통하여, 관리자 수동/자동 승인 등의 처리 후 추가 적인 PC 사용이 가능 합니다. 법적근로시간에 대한 통제가 필요한 경우 일/주/월 단위의 연장 근무 한도를 설정 할 수 있으며, 연장 근무 한도 횟수의 기능 및 연장근무 중 근무 종료 기능을 기본 기능으로 제공 합니다.

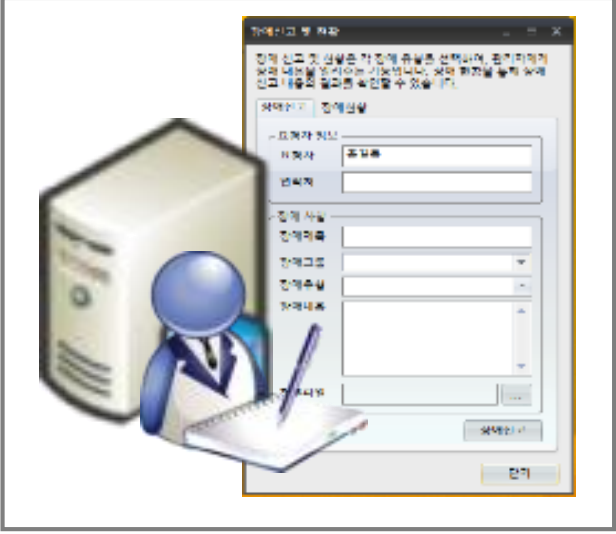

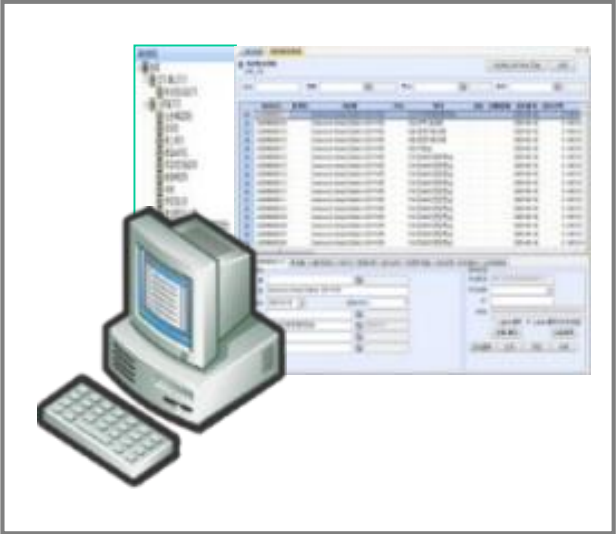

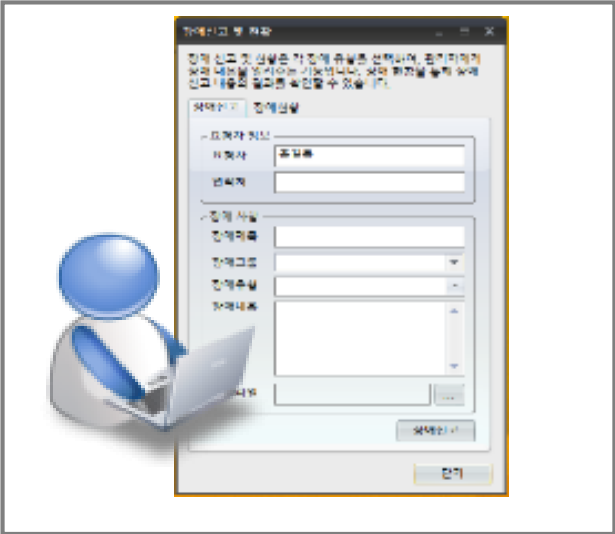
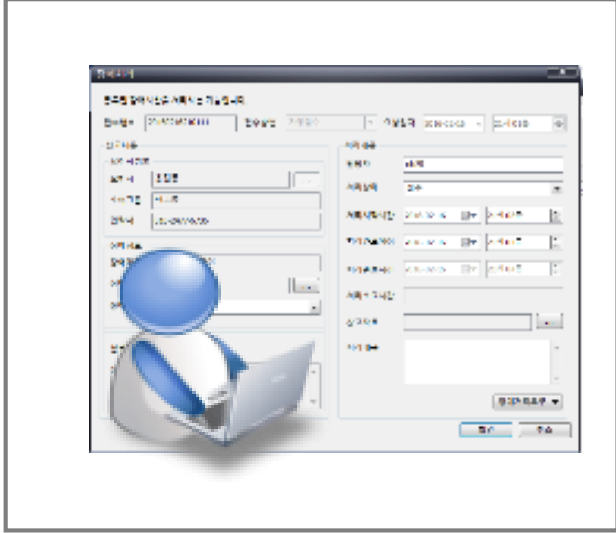
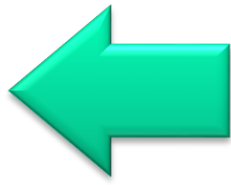

근무자 PC 화면



추가 근로 시간 제어 설정



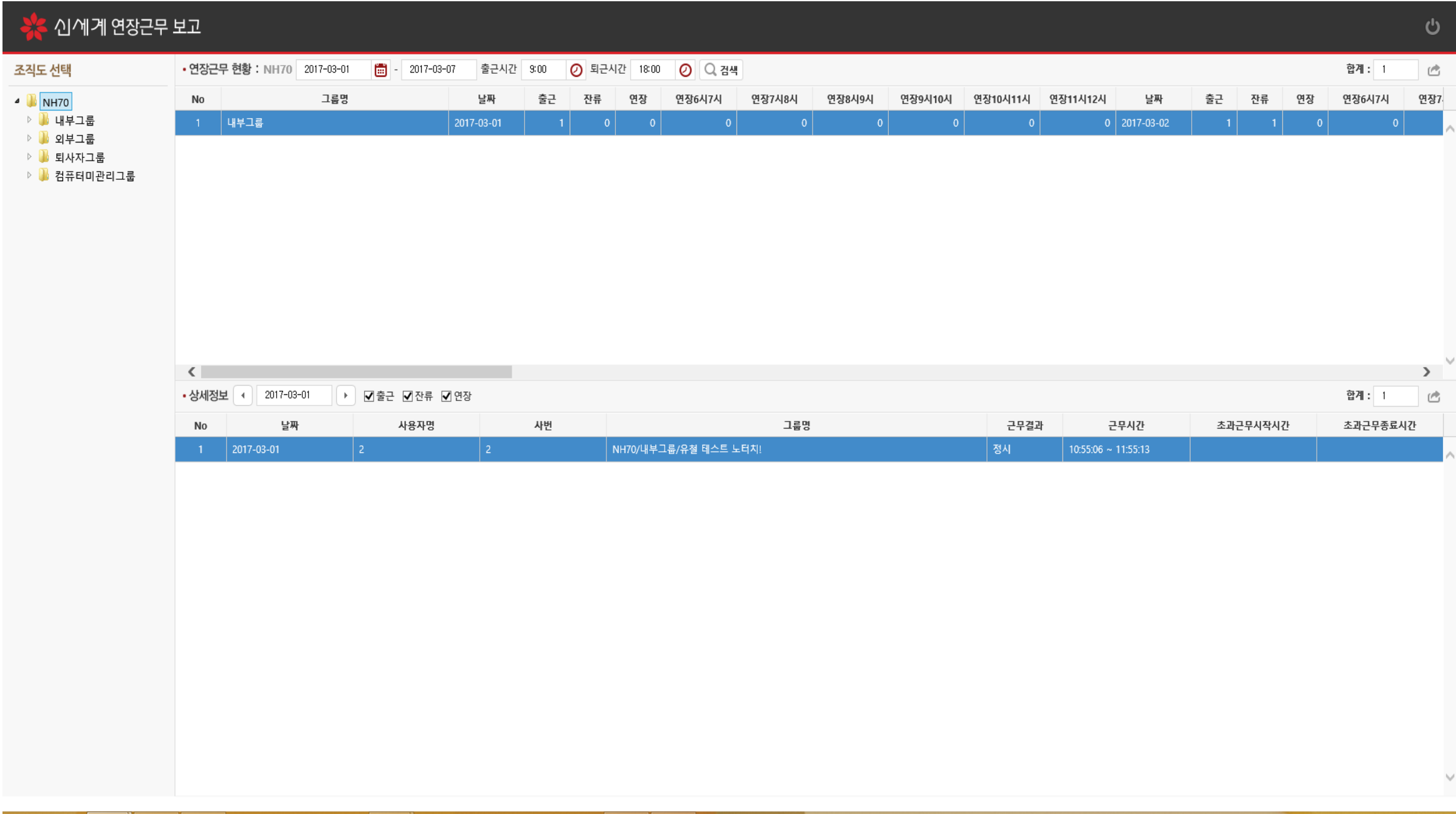
OT 연동관련 대표 사례

분류	롯데제과 연동 사례	번호	1
내용	내부 결제 시스템을 통한 야근 관리		
정의	결제시스템 연동		
기능결과		내용	
<div>▶ NetHelper 및 고객사 전자 결제 시스템 간 양 방향 조기근무 및 추가근무 신청</div> <div>▶ NetHelper 사용자 Agent에서 관리자에게 추가 근무 요청 가능</div> <div>▶ 고객사 전자 결제에서 사전 추가 근무 결제 가능</div>		<div><div>사용자가 추가 근무 신청</div><div>전자결제 시스템에 접수</div><div>관리자 접수 및 결제 처리</div></div> <div><div>사전에 전자 결제 시스템에서 결제된 후 사용자에게 자동으로 정책 적용</div><div>Agent에서 결제된 내용으로 정책완료</div></div>	
특이사항			

OT 연동관련 대표 사례

분류	동원그룹 연동 사례	번호	2
내용	내부 결제 시스템 연동 및 사용자 확인 이미지 커스텀 제공		
정의	내부 알림 창 및 결제시스템 연동		
기능결과	내용		
▶ 전자결제 시스템과 연동을 통해 관리자의 편의성을 제공 ▶ PC종료전 이미지 호출을 통해 30분, 5분 단위로 알려주는 이미지 변경 커스텀 제공 ▶ 유저정책 및 특정 PC에 대한 PC예외 기능을 혼용해서 제공	<div><div><div><div>☐ 퇴근 30분전 알림 이미지</div><div></div></div><div><div><div>☐ 퇴근 5분전 알림 이미지</div><div></div></div></div></div></div>		
특이사항			


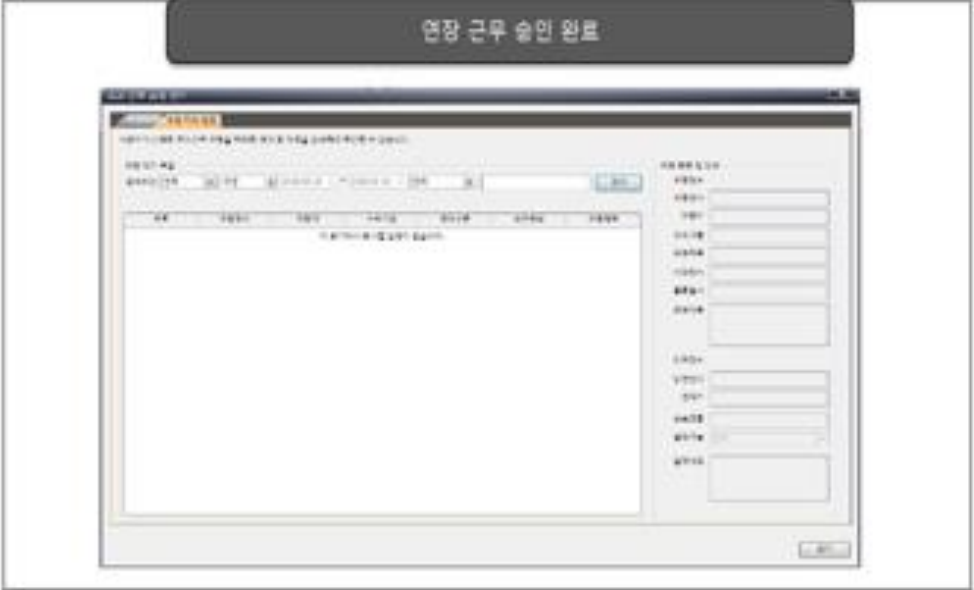


OT 연동관련 대표 사례

분류	신세계 백화점 연동 사례	번호	3
내용	내부 결제 시스템을 통한 야근 관리 및 웹 데시보드 추가 개발		
정의	결제시스템 연동 및 웹 화면 개발		
기능결과		내용	
<div>▶ 고객사의 요청에 의해 고객사 전용으로 Console 뿐만 아닌 web에서도 근무이력 확인 가능 하도록 개발진행</div> <div>▶ 내부 보고용 근무현황 관리 보고서를 개발 하여 관리자 뿐만 아니라 관계자도 이를 활용하여 직원들의 근태 현황을 관리</div>			
특이사항		고객사에 맞춤 제작된 web 버전 이력 확인 화면	

OT 연동관련 대표 사례

분류	한국 수출입은행 연동 사례	번호	4
내용	내부 결제 시스템 연동 및 다양한 야근 정책 개발 및 차단 화면 EXE 실행에 대해 개발		
정의	결제시스템 연동 및 차단 화면 개발		
기능결과		내용	
<ul style="list-style-type: none">▶ 내부 결제 시스템 연동▶ 차단 화면에 대해서 커스텀을 통해 플래시 이미지를 제공▶ 내부 결제 연동 시 비상근무, 시간외근무 등 다양한형태의 야근 업무 적용			
특이사항		(수출입은행 플래시 실행파일)	

OT 연동관련 대표 사례

분류	손해보험 협회 연동 사례	번호	5
내용	내부 결제 시스템 및 SMS 인증서비스 연동을 통해 PC의 사용자 인증 후 야근신청 허락		
정의	결제시스템 연동 및 SMS 인증 연동		
기능결과		내용	
<div>▶ 내부 결제 시스템 연동</div> <div>▶ SMS 인증을 통해 PC의 사용자 본인을 확인 하고 업무연장을 허락</div>		<div><div><div>사용자가 추가 근무 신청</div><div></div></div><div><div>연장 근무 승인 완료</div><div></div></div></div> <div><div><div>SMS 문자 인증 번호 발송</div><div></div></div><div><div>SMS 인증 번호 입력</div><div></div></div></div>	
특이사항			

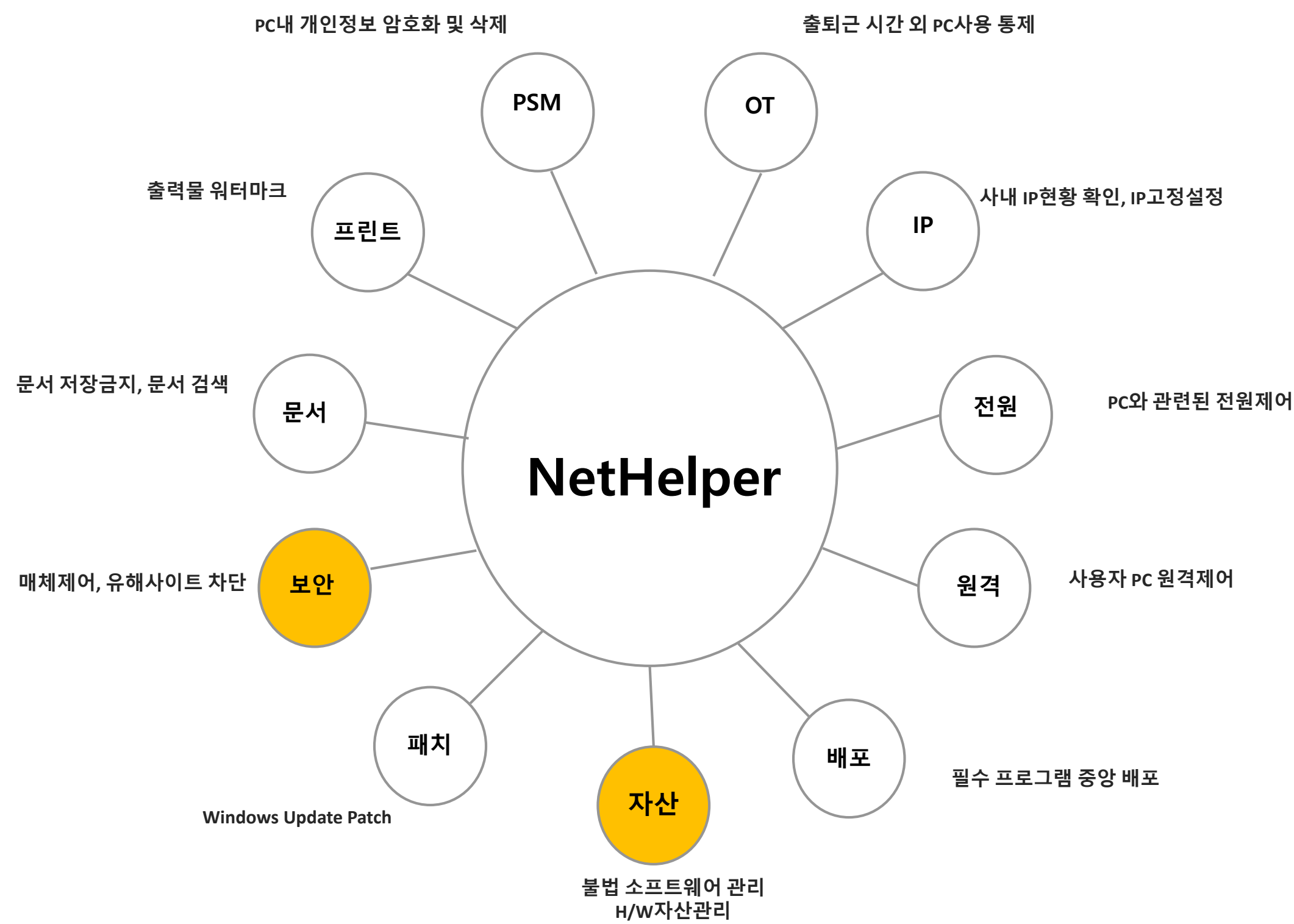
OT 연동관련 대표 사례

분류	SK브로드밴드	번호	6
내용	내부 결제 시스템 및 운영 정책 에따른 제어 연동을 통해 사규에 따른 업무 체계를 구현 함		
정의	내부 결제 연동 및 사규 정책 기능 적용		
기능결과		내용	
<div>▶ 연장근무 신청 한도조회 커스텀 제공</div> <div>▶ 내부 결제 시스템 연동</div> <div>▶ PC 오프라인 시 사용 가능한 비상키 개발</div> <div>▶ 결재 연동 시 사용자 임의 승인 가능한 부분 커스텀</div>		<div></div> <div>사용자 안내 메시지</div>	
특이사항		<div></div> <div>사용자 PC 잠금 및 안내 메시지</div>	
		<div></div> <div>신청한도조회 클릭 하여 본인 신청 한도 조회</div>	
		<div></div> <div>PC 잠금 해제 신청</div>	

추가 소개

NetHelper 확장성

자산관리, 보안관리, IP 관리와 최근 랜섬웨어로 이슈가 되는 Windows Update Patch 중앙관리 등 전산운영에 필요한 다수의 기능을 1개의 Agent로 운영하여 사용자 PC의 퍼포먼스 저하를 방지하며,관리 Point 일원화, 유지보수 일원화로 효율적인 전산관리를 지원합니다.



추가 소개

NetHelper 확장성

IZEX 자산관리 (통합 자산관리 시스템)

black List/White List를 이용한 라이선스 현황 및 관리
H/W 변동이력 확인 및 분포 현황 관리
RFID, Bar-Code 를 이용한 전산 실물 자산 관리

IZEX 보안관리 (통합 보안관리 시스템)

매체제어, 디바이스제어, 스마트폰 차단 등의 PC보안관리
URL관리, 메일관리, 트래픽/세션, 보안성 검사 등의 네트워크보안 관리
제어판차단, 공유폴더 관리, 스크린샷 제어 등의 OS 보안관리

IZEX 원격관리 (원격 장애관리 시스템)

접수/대기/처리중/완료를 이용한 헬프데스크 운영
원격 제어, 원격 확인 등의 PC 원격제어 관리
Windows 이벤트 현황 및 관리

IZEX 전원관리 (출/퇴 관리 및 PC전원 ON/OFF 관리)

모니터, HDD, 절전모드 등의 전력 관련 기능 제어
시간 설정을 통한 Over Time 운영 관리
화면보호기, PC-ON / PC-Off 의 PC 전원관리

IZEX 문서관리 (개인정보 관리 시스템)

문서에 대해 Local 저장을 금지하는 문서 중앙 관리
특정 파일에 대하여 검색 및 삭제를 하는 문서 관리
개인정보 검색, 삭제, 암호화 등 개인정보유출 방지

IZEX 배포관리 (중앙 배포 관리 시스템)

자동, 수동, 스케줄 등의 다양한 정책을 이용한 배포 운영
프로세스 자동 종료 및 실행 등을 통한 무인 배포 관리 시스템 운영
배포 현황/이력 관리를 통한 현황 관리 제공

IZEX 패치관리 (Windows 보안 패치 자동 운영))

자동, 수동, 스케줄에 의한 패치 관리 시스템 운영
Windows 계열의 보안 패치 강화
패치현황 및 이력 관리 운영

IZEX IP관리 (IP 관리 시스템)

IP 사용 현황에 대해 매트릭스 구조 관리
MAC 차단 및 운영을 통한 네트워크 보안 강화
IP 잠금, 사용금지 등의 IP 제어 통제

IZEX 복구관리 (Windows 순간 복구 시스템))

시스템 문제 시 수초 만에 복구하는 순간복구
수동/자동/스케줄 등 다양한 복구 정책의 중앙 관리
3.20 사태 에 대비 MBR 손상 시 MBR 복구하는 기능

IZEX 교육관리 (실습장 가용자 용 솔루션)

강사화면 전송 및 우수학생 화면 전송을 통한 교육 시스템 운영
교육 중의 시스템 제어를 통한 강의 도움 기능
강의 시 교육생들의 화면 관리 시스템

고 객 사	주요 내용	사 업 기 간	
신세계 그룹	실물 자산 관리 및 배포 관리를 시작으로 근퇴관리 모듈 추가 도입	2018년도	내부 ERP 시스템 연동
SK브로드밴드	근무관리 시스템 도입 (Life On 사업)	2018년도	그룹웨어 연동
한화63시티	IT 자산 단일 Agent 사업 진행 후 근퇴관리 기능 도입	2018년도	
롯데 하이마트	PC Off 솔루션을 통한 근무관리 도입	2018년도	내부 ERP 시스템 연동
미래에셋 생명보험	PC On-Off 솔루션 구축 사업	2018년도	그룹웨어 연동
동원그룹	PC통합 관리 도입 후 최근 근퇴관리 기능 도입	2017년도	그룹웨어 연동
중외그룹	통합 보안 관리 사업 도입 후 최근 근퇴관리 사업 추가 도입	2017년도	AD연동
손해보험협회	근퇴관리 중심 사업	2015년도	SMS 인증 연동
롯데제과	PC통합 관리 도입 후 휴가 사용 활성화를 위한 근퇴관리 도입	2014년도	내부 ERP 시스템 연동
수출입은행	실물 자산 관리 및 배포 관리를 시작으로 근퇴관리 모듈 추가 도입	2014년도	내부 ERP 시스템 연동

삼성전자를 시작으로 **삼성그룹사의 다양한 구축경험을 바탕으로**
효율적이고 안정적인 최고, 최적의 시스템 구축 및 운영을 지원 합니다.

고 객 사	프 로 젝 트	사 업 기 간
삼성 탈레스	자산, 보안, 배포, 문서, 패치, 프린트, IP, 원격, 전원	2010년도
삼성 GAMMA	프린트	2011년도
삼성생명 서비스	자산, 보안, 배포, 문서, 패치, 프린트, IP, 원격, 전원(근무)	2011년도
삼성 전자	자산, 배포, 원격, 전원	2012년도
삼성 디스플레이	자산, 배포, 원격, 전원	2012년도
삼성 웰스토리	자산, 배포, 원격, 전원	2013년도
제일모직	자산, 배포, 원격, 전원	2013년도
삼성 메디슨	자산, 배포, 원격, 전원(근무)	2013년도
삼성 SDI	자산, 배포, 원격, 전원, 실물자산연동	2014년도

고객사	프로젝트	사업기간
메트라이프 생명보험	자산, 보안	2009년도
뉴욕생명	자산, 보안	2009년도
SK증권	자산, 보안	2009년도
한국투자저축은행	자산	2010년도
에스아이에스 특종손해사정	자산, 보안	2010년도
삼성생명 서비스	자산, 보안	2011년도
KTB투자증권	자산, 보안	2011년도
한국투자증권	자산, 보안	2011년도
예쓰저축은행	보안	2012년도
국세청	자산, 보안	2012년도
동양증권,생명	자산, 보안	2012년도
현대하이라이프 손해사정	보안	2013년도
손해사정협회	보안	2013년도
키움증권	자산	2013년도
한국수출입은행	자산	2014년도

고객사	프로젝트	사업기간
이트레이드증권	자산, 보안	2014년도
나이스신용정보	자산, 보안	2014년도
경남은행	자산	2014년도
CIMB증권	자산, 보안	2015년도
한국전자금융	자산, 배포, 원격, 전원(근무), 패치	2016년도
오릭스캐피탈	자산, 보안, 패치, IP, 프린트, 배포, 전원(근무), 원격, 문서	2016년도
경남은행	실물자산	2016년도
NR캐피탈	자산, 보안, 패치, IP, 프린트,배포, 전원(근무), 문서 (임대)	2016년도
태평양손해사정	보안, 프린트, 문서, 패치, IP, 원격, 전원(근무)	2016년도
고려손해사정	자산, 보안, 프린트, 문서, 패치, IP, 원격, 전원(근무)	2016년도
KM손해사정	자산, 보안, 프린트, 문서, 패치, IP, 원격, 전원(근무)	2016년도
유니온저축은행	자산, 보안, 패치, IP, 프린트,배포, 전원(근무), 원격, 문서	2016년도
IBK자산운용	자산, IP	2016년도
미래손해사정	보안, 프린트, 문서, 패치, IP, 원격, 전원	2016년도

고 객 사	프 로젝 트	사 업 기 간
센트럴병원	자산, 배포, 원격, 전원	2009년도
동부시립병원	자산, 배포, 원격, 전원	2010년도
전북대학교병원	자산, 배포, 원격, 전원	2010년도
서울의료원	자산, 보안, 패치, IP, 프린트, 배포, 전원, 문서	2011년도
국립중앙의료원	자산, 보안, 패치, IP, 프린트, 배포, 전원, 문서	2011년도
보광병원	보안, 패치, IP, 원격, 프린트, 개인정보	2012년도
강원도재활병원	자산, 보안, 개인정보	2012년도
광주일곡병원	자산, 보안, 프린트, 원격, 개인정보	2012년도
대전보훈병원	자산, 배포, 원격, 전원	2012년도
경상대학교병원	자산, 패치, 전원	2013년도
충남대학교병원	자산, 배포, 원격, 전원	2013년도
대한병원협회	자산, 보안, 패치, IP, 프린트, 배포, 전원, 문서	2013년도
단국대학교병원	자산, 배포, 원격, 전원, 패치, IP	2013년도

고 객 사	프 로젝 트	사 업 기 간
계명대학교 동산의료원	자산, 배포, 원격, 전원	2013년도
인천사랑병원	보안, 패치, IP, 프린트, 전원, 원격, 컴백, 복구관리, 개인정보	2015년도
부산양산대병원	자산, 패치, 배포, 원격	2015년도
이춘택병원	보안, 원격, 패치, 전원, 프린터, 개인정보, IP	2016년도
다보스병원	보안, 원격, 패치, 전원, 프린터, 개인정보, IP	2016년도
대전성모병원	자산, 보안, 개인정보	2016년도
대구강남병원	보안, 개인정보, 프린터	2016년도
울산대학교병원	자산, 배포, 원격, 전원, 프린트	2016년도
가천길병원	자산, 배포, 원격, 전원	2016년도
온누리병원	보안, 패치, IP, 원격, 프린트, 전원, 개인정보	2016년도
인천더드림병원	자산, 배포, 원격, 전원	2016년도
제일정형외과	자산, 보안, 패치, IP, 배포, 프린트, 원격, 전원, 문서	2016년도
이춘택병원	보안, 프린트, 문서, 패치, IP, 원격, 전원, 개인정보	2016년도

고 객 사	프 로 젝 트	사 업 기 간
바른손이앤에이	자산, 보안, 배포, 패치, 문서, 프린트, IP, 전원(근무), 원격	2010년도
스마일게이트	자산, 보안, 배포, 패치, 문서, 프린트, IP, 전원(근무), 원격	2010년도
위메이드 Entertainment	자산, 배포, 원격, 전원(근무)	2014년도
골프존 엔터테인먼트	자산, 보안	2014년도
CJ E&M	자산, 배포, 원격, 전원(근무)	2014년도
골프존 엔터테인먼트	자산, 보안	2014년도
라이엇게임즈	자산, 배포, 원격, 전원(근무), 패치, 보안	2015년도
NHN	자산, 배포, 원격, 전원	2016년도
NHN Entertainment	자산	2016년도

고 객 사	프 로젝 트	사 업 기 간
엔브이에이치코리아	자산, 보안, 배포, 문서, 패치, 프린트, IP, 원격, 전원	2010년도
만도헬라일렉트로닉스	자산, 보안, 배포, 문서, 패치, 프린트, IP, 원격, 전원	2010년도
동희산업	자산, 보안, 배포, 문서, 패치, 프린트, IP, 원격, 전원	2010년도
(주) 코우	자산, 보안, 배포, 문서, 패치, 프린트, IP, 원격, 전원	2010년도
(주) 인팩	자산, 보안, 배포, 문서, 패치, 프린트, IP, 원격, 전원	2010년도
(주) 아시아	자산, 보안, 배포, 문서, 패치, 프린트, IP, 원격, 전원	2010년도
니프코코리아	자산, 보안, 배포, 문서, 패치, 프린트, IP, 원격, 전원	2011년도
남도금형	자산, 보안, 배포, 문서, 패치, 프린트, IP, 원격, 전원	2011년도
성우오토모티브	자산, 보안, 배포, 문서, 패치, 프린트, IP, 원격, 전원	2012년도
(주) 세종공업	자산, 보안, 배포, 문서, 패치, 프린트, IP, 원격, 전원	2012년도
넥센타이어	자산, 배포, 원격, 전원(근무), 패치, 보안	2013년도
(주) 넥센	자산, 배포, 원격, 전원	2014년도
성우하이텍	자산, 배포, IP, 원격, 전원	2014년도
(주) 세움	보안, 패치, 프린트, 문서, IP, 원격, 전원(근무)	2015년도
도이치모터스	자산, 보안, 배포, 문서, 패치, 프린트, IP, 원격, 전원(근무)	2016년도
한창엔프라	자산, 보안, 배포, 문서, 패치, 프린트, IP, 원격, 전원	2016년도
동성모터스	자산, 보안, IP, 배포	2016년도
코오롱모터스	자산	2016년도

레퍼런스

여행사 레퍼런스

ENTERPRISE INTEGRATED NETWORK SOLUTION

고 객 사	프 로젝 트	사 업 기 간	
모두투어	자산, 보안, 배포, 문서, 패치, 프린트, IP, 원격, 전원	2010년도	
온라인투어	자산, 보안, 배포, 원격, 전원(근무)	2016년도	
하나투어	자산관리, 패치관리	2011년도	

항공사 레퍼런스

고 객 사	프 로젝 트	사 업 기 간	
아시아나항공	자산, 배포, 원격, 전원	2011년도	
티웨이항공	자산, 보안, 배포, 문서, 패치, 프린트, IP, 원격, 전원	2014년도	

레퍼런스

외 주요 레퍼런스

ENTERPRISE INTEGRATED NETWORK SOLUTION

감사합니다.

보안솔루션 전문 업체 리드솔루션
김송원 과장 070-4694-0223